

AGGIORNAMENTO DEL PIANO DI  
GESTIONE DELLA ZSC  
Media Valle del Tirso e Altopiano di Abbasanta-Rio Siddu  
ITB031104

Novembre 2020 Revisione 1: novembre 2021

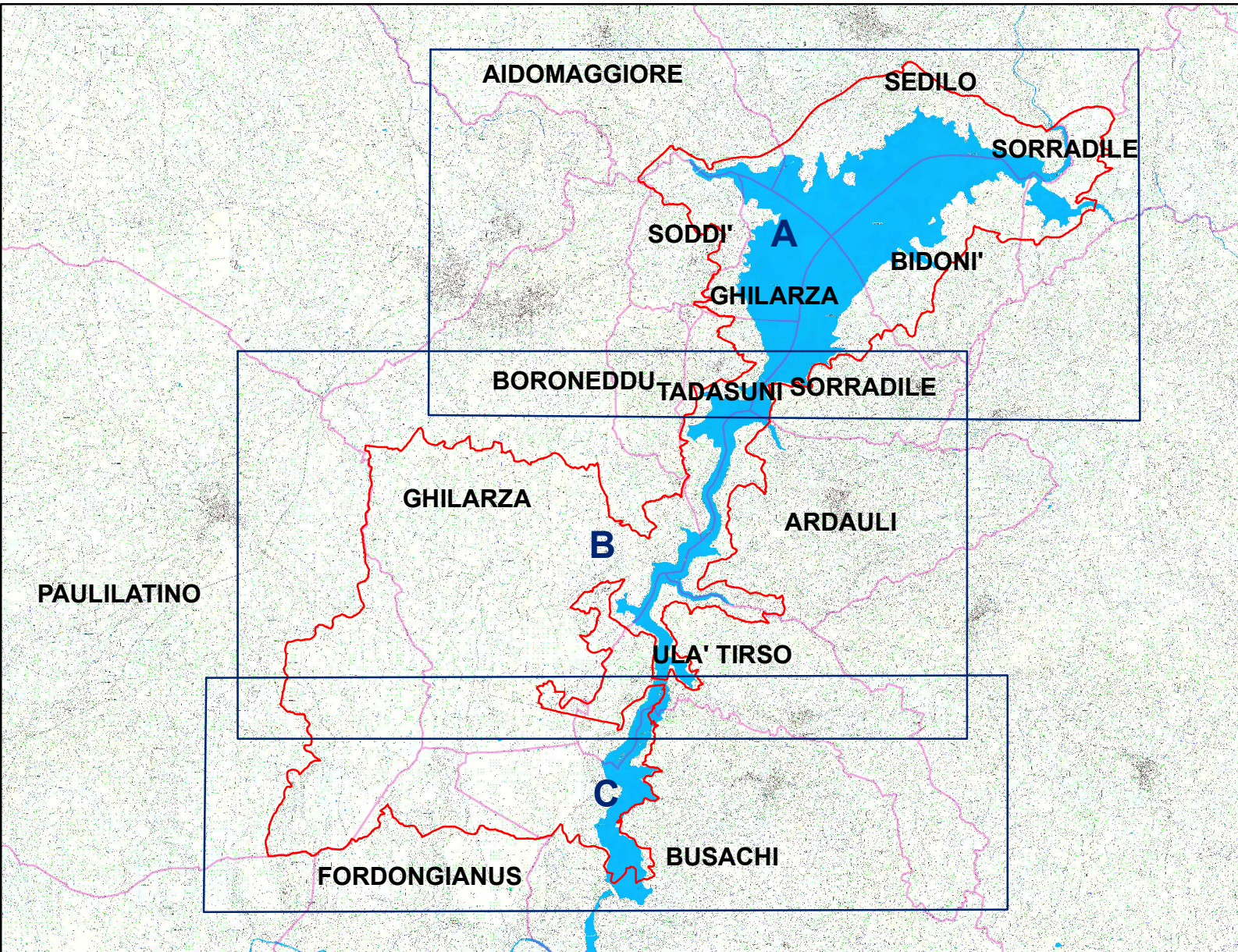
Effetti di impatto Tav. 1B  
1:10.000

**Comune Capofila:**  
Comune di Sorradile  
**Responsabile del Procedimento**  
Geom. Francesco Deias

**Gruppo di lavoro**  
Agr. Dott. Nat. Gian Marco Marrosu  
(Coordinatore)  
Dott.ssa Nat. Teresa Balvis  
Arch. Francesco Spareddu  
Arch. Massimiliano Campus

Comune di Auleadara  
Comune di Ardauli  
Comune di Bidoni  
Comune di Busachi  
Comune di Fardis  
Comune di Gennargentu  
Comune di Gennargentu  
Comune di Gennargentu  
Comune di Gennargentu  
Comune di Gennargentu  
Comune di Gennargentu

Inquadramento territoriale



- CBs01 - Riduzione e/o perdita di qualità dell'habitat di specie
- CBs01 - Riduzione e/o perdita dell'habitat di specie
- CBs02 - Diminuzione della specie nel sito
- CBs03 - Riduzione e/o perdita di popolazione di specie e del suo habitat
- CBs04 - Mancanza di indicazioni gestionali
- CBs05 - Alterazione delle biocenosi caratteristiche
- CAF02 - Decremento numero di individui

- CAF01 - Diminuzione della specie nel sito
- CABs03 - Possibile gestione non efficace e tempestiva delle criticità
- CUPs01 - Frammentazione e/o riduzione habitat di specie
- CUPs02 - Decesso di individui
- CUPs03 - Disturbo e conseguente allontanamento delle specie

- CABh01 - Riduzione e/o perdita di qualità dell'habitat
- CABh02 - Possibile gestione non efficace e tempestiva delle criticità
- CAFh02 - Riduzione e/o perdita dell'habitat
- CUPh01 - Frammentazione e/o riduzione habitat

- CBh02 - Competizione spaziale con le specie autoctone

- CBh03 - Riduzione e/o perdita di habitat e nicchie ecologiche

- CBh04 - Riduzione della disseminazione zoocora e delle specie frugivore

- CBh01 - Riduzione e/o perdita dell'habitat
- CAFh01 - Frammentazione e/o riduzione habitat

Limite ZSC ITB031104